



**İZMİR KÂTİP ÇELEBİ ÜNİVERSİTESİ**  
**PROJE BİLGİLENDİRME TOPLANTILARI ANKETİ**  
**ANALİZİ**

ARALIK 2021



**İSTATİSTİK, DANIŞMANLIK, ÖLÇME VE DEĞERLENDİRME UYGULAMA VE**  
**ARAŞTIRMA MERKEZİ**

## SUNUŞ

Bu rapor, üniversitemizin Bilimsel Araştırma Koordinatörlüğü, Proje Destek Ofisi ve Teknoloji Transfer Ofisi birimlerinin 12.10.2021 -19.11.2021 tarihleri arasında yapmış oldukları toplantılarda uygulanmış anketlerin değerlendirmesini içermektedir.

Anketin temel amacı üniversitemizin proje üretim aşamasında eksik olduğu yönleri tespit etmek, geliştirilmesi gereken alanları belirlemek ve ihtiyaç analizi yapmaktır.

Üniversitemizin stratejik hedefleri, araştırma üniversitesi olma vizyonu, mevcut potansiyelinin ortaya çıkartılıp geliştirilebilmesi bakımından proje üretimi önemli bir referans kabul edilmektedir. Raporun temel hedefi proje süreçlerinde desteğe ihtiyaç duydukları alanları belirlemek ve Proje Destek Ofisi, Teknoloji Transfer Ofisi vb. birimler aracılığıyla bu eksikliklerin giderilmesini sağlamaktır.

*İstatistik, Danışmanlık, Ölçme ve Değerlendirme Uygulama ve Araştırma Merkezi*

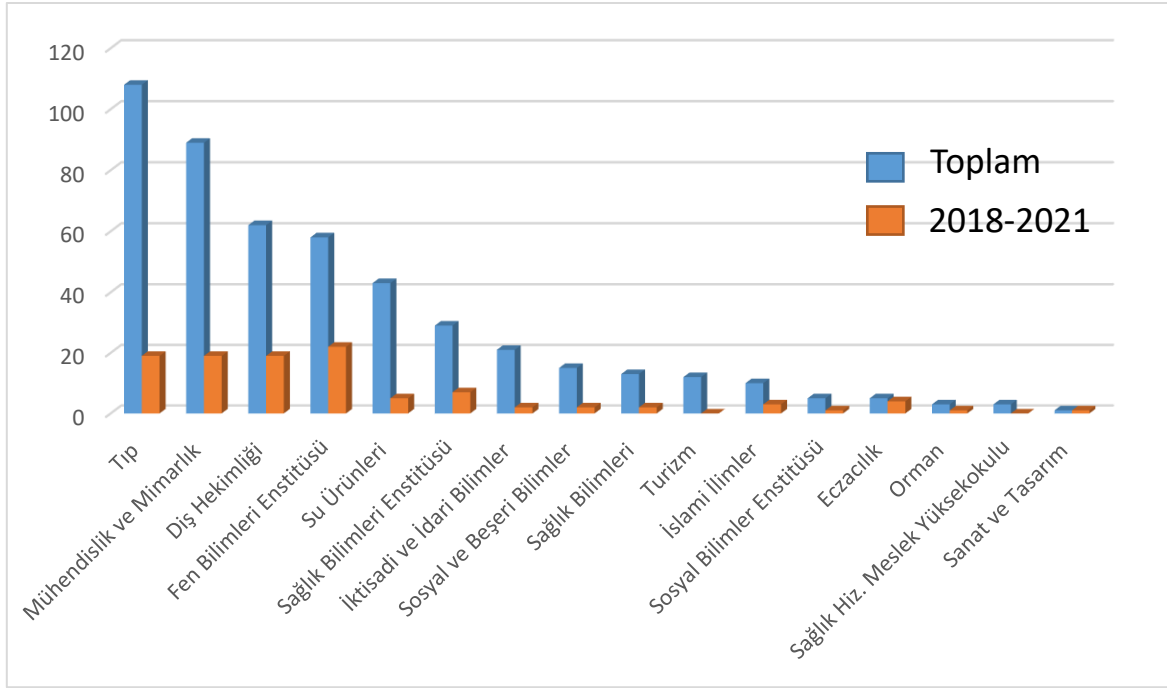
*Prof. Dr. Ferhan ELMALI-Merkez Müdürü*

*Doç. Dr. Mustafa Agâh TEKİNDAL-Merkez Müdür Yardımcısı*

*Öğr. Gör. Dr. Berhan ÇOBAN-Merkez Müdür Yardımcısı*

## Giriş

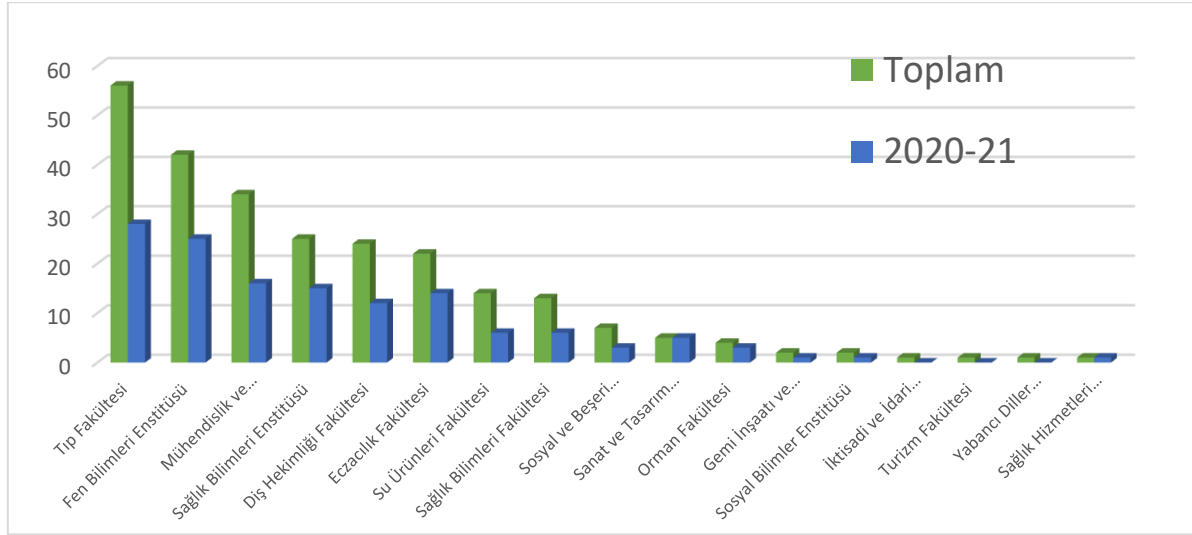
Üniversitemizin son yıllarda bitmiş ve devam eden proje istatistikleri incelendiğinde geçmiş yıllara göre bazı azalmaların olduğu gözlemlenmiştir. İSMER'in yayımlanmış olduğu daha önceki raporlarda belirtildiği gibi yıl bazında özellikle son yıllarda bazı düşüşler gözlemlenmiştir. Tüm dünyayı etkileyen pandemi süreçlerinin de olumsuz etkisinin olduğu bu azalışta proje destek kaynaklarının azalması, finansman ve desteklerin yetersizliğinin de etkili olduğu söylenebilir. Diğer bir etken ise proje sürelerinde meydana gelen uzatmalar biten proje sayılarının azalmasına sebep olmuştur. Üniversitemizde birim bazında tamamlanmış ve devam eden proje dağılımları aşağıdaki grafiklerde gösterilmiştir.



Grafik 1: Tamamlanmış Projelerin Birim Bazında Dağılımları

Tamamlanmış projeler birim bazında değerlendirildiğinde Tıp, Mühendislik, Su ürünleri alanlarında proje üretiminin diğer birimlere göre yüksek olduğu gözlemlenirken, Orman, İslami İlimler, Sosyal ve Beşeri Bilimler gibi birimlerin ise daha az proje üretimine sahip oldukları ifade edilebilir.

Tamamlanmış projeler birim bazında değerlendirilirken, birimin faaliyete geçtiği tarih, birimdeki akademisyen sayısı gibi diğer parametrelerde dikkate alınarak bilgilendirme toplantılarının programı yapılmıştır.



Grafik 2: Devam Eden Projelerin Birim Bazında Dağılımları

Devam eden projeler birim bazında değerlendirildiğinde genel olarak tamamlanmış projelerdeki sonuçlara yakın değerler gözlemlenmiştir. Bu sonuçlara ek olarak Eczacılık fakültesinin son yıllarda proje üretiminde önemli bir artış gösterdiği gözlemlenmiştir.

Genel olarak değerlendirildiğinde proje üretiminde görece diğer birimlere göre daha az performansa sahip olan birimler sosyal alanlarda eğitim veren birimlerdir. Bu birimler; Sosyal ve beşeri bilimler, Orman Fakültesi, Gemi İnşaatı ve Denizcilik Fakültesi, İktisadi ve İdari Bilimler Fakültesi, Turizm Fakültesi, Sağlık Bilimleri Fakültesi, İslami İlimler Fakülteleridir.

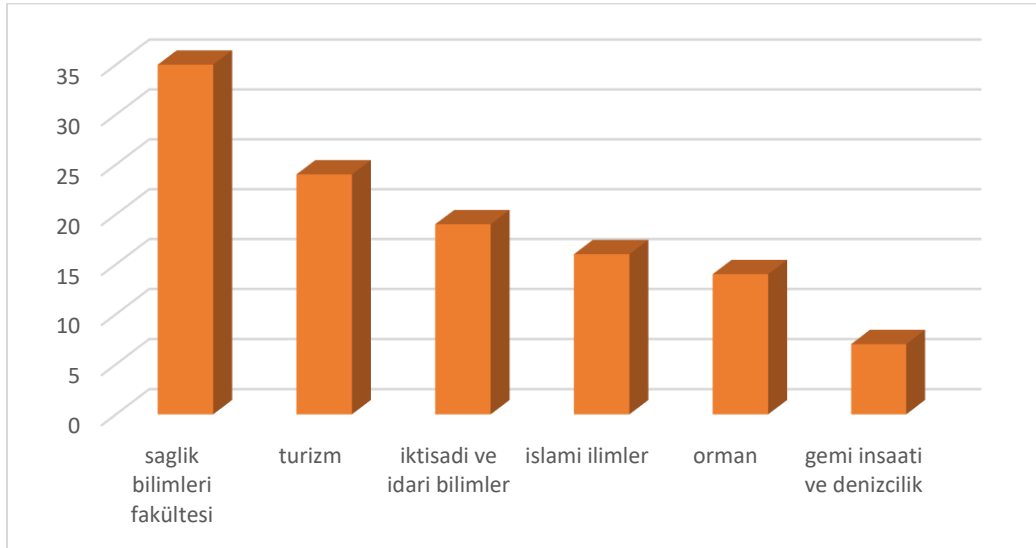
Bilimsel Araştırma Koordinatörlüğü, Proje Destek Ofisi ve Teknoloji Transfer Ofisi birimleri 12.10.2021 -19.11.2021 tarihleri arasında özellikle yukarıdaki fakülteler başta olmak üzere tüm birimlere proje üretim süreçleri hakkında bilgilendirme toplantıları yapmıştır. Bu toplantılardaki hedef proje fon kaynakları, çeşitleri hakkında bilgilendirmek ve araştırmacılarımızın ihtiyaç duydukları alt yapı desteklerini belirlemektir. Toplantılara katılan araştırmacılarımıza İSMER tarafından uygulanan anketin sonuçları aşağıdaki tablo ve grafiklerde gösterilmiştir.

## Fakülte / Bölüm

Bilgilendirme toplantılarına katılan araştırmacılarımızın fakültelerine göre dağılımları aşağıdaki tabloda gösterilmiştir.

Tablo 1: Ankete Katılan Araştırmacıların Bölümlere Göre Dağılımı

	Frekans	Yüzde (%)
Sağlık Bilimleri Fakültesi	35	30,43
Turizm Fakültesi	24	20,87
İktisadi Ve İdari Bilimler Fakültesi	19	16,52
İslami İlimler Fakültesi	16	13,91
Orman Fakültesi	14	12,17
Gemi İnşaatı Ve Denizcilik Fakültesi	7	6,09
<b>Toplam</b>	<b>115</b>	<b>100</b>



Grafik 3: Ankete Katılan Araştırmacıların Bölümlere Göre Dağılımı

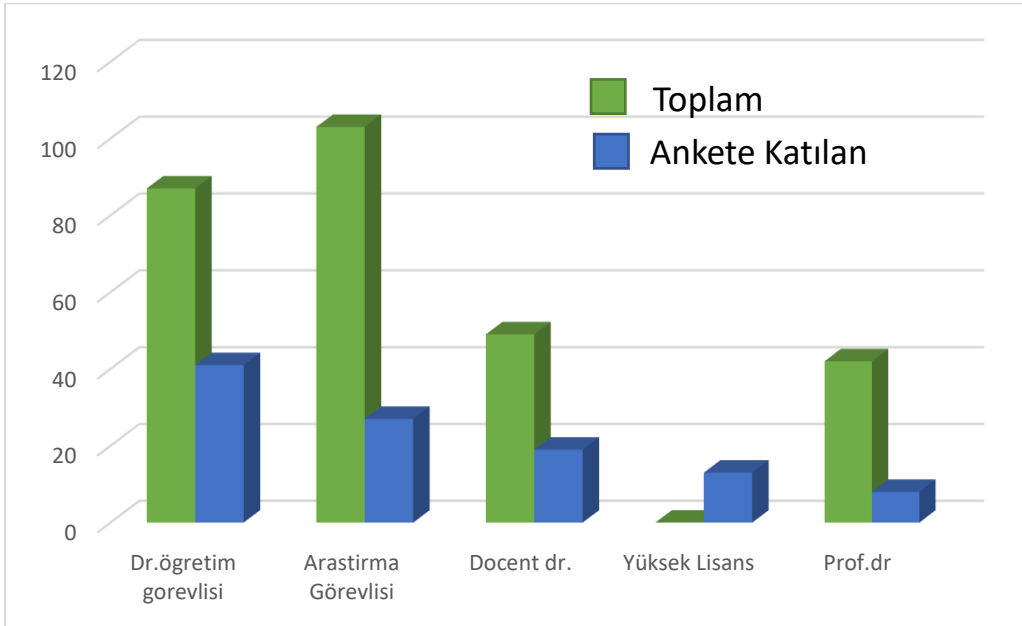
Ankete toplam 115 kişi katılmıştır. Katılanların %30'u Sağlık Bilimleri Fakültesinden, yaklaşık %21'i Turizm fakültesindedir.

## Unvanınız

Bilgilendirme toplantılarına katılan araştırmacıların unvanlarına göre dağılımı ile ankete katılanların bilgileri aşağıdaki tabloda gösterilmiştir.

Tablo 2: Ankete Katılan Araştırmacıların Unvanlara Göre Dağılımı

	Toplam Araştırmacı	Toplantıya Katılan	
	Sayısı	Frekans	Yüzde (%)
Dr. Öğretim Üyesi	87	41	47,13
Araştırma Görevlisi	103	27	26,21
Doçent Dr.	49	19	38,78
Yüksek Lisans Öğrencisi	*	13	*
Prof.Dr.	42	8	19,05
<b>Toplam</b>	<b>281</b>	<b>108</b>	<b>38,43</b>



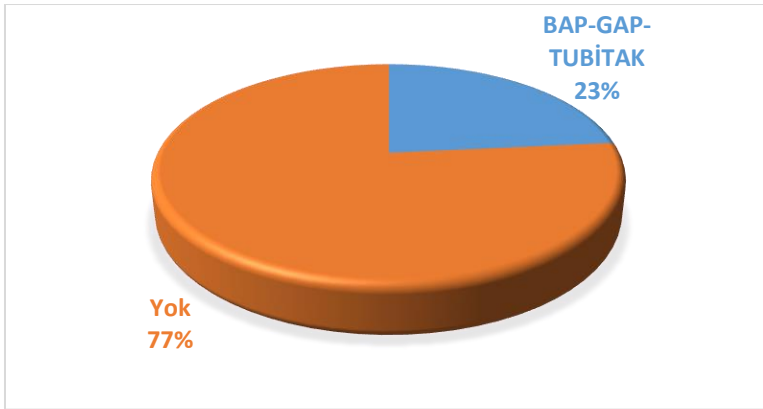
Grafik 4: Ankete Katılan Araştırmacıların Unvanlara Göre Dağılımı

Ankete katılan kişi ve oran bazında Dr. Öğretim Üyelerinin katılımının yüksek olduğu gözlemlenmiştir. Bu sonuç ise toplantıların hedef kitleye ulaştığının göstergelerinden biridir. Doçent Dr. oranlarındaki yükseklik ise istekli bir potansiyelin olduğuna işaret etmektedir.

**Daha önce yönetici olarak sunduğunuz bir proje oldu mu? Var ise kodu / türü yazınız**

Tablo 3: Araştırmacıların Yönetici Olarak Sundukları Proje Sayıları

	Frekans	Yüzde (%)
BAP-GAP-TUBİTAK	27	23,48
Yok	88	76,52
<b>Toplam</b>	<b>115</b>	



Grafik 5: Araştırmacıların Yönetici Olarak Sundukları Proje Sayıları

Araştırmacıların yönetici olarak sundukları proje sayıları incelendiğinde farklı alanlardan toplam 27 kişinin proje yürütücülüğü yaptığı 88 kişinin ise henüz bir proje yürütücülüğü yapmadığı gözlemlenmiştir.

**Daha önce herhangi bir proje de görev (eğitmen, araştırmacı, bursiyer, vb.) aldınız mı?**

Araştırmacıların daha önce bir projede yer aldıkları pozisyonlara yönelik bilgiler aşağıdaki tablolarda gösterilmiştir.

Tablo 4: Herhangi Bir Projede Yer Alma Ve Pozisyonu Bilgisi

	Frekans	Yüzde (%)
Evet	63	54,78
Hayır	33	28,70
Cevap yok	19	16,52
<b>Toplam</b>	<b>115</b>	<b>100</b>

	Frekans	Yüzde (%)
Araştırmacı	3	4,92
Araştırmacı ve yönetici	3	4,92
Araştırmacı	31	50,82
Araştırmacı ve eğitmen	1	1,64
Bursiyer-araştırmacı-eğitmen	1	1,64
Bursiyer-araştırmacı	1	1,64
Bursiyer	2	3,28
Eğitmen-araştırmacı	2	3,28
Tez öğrencisi	1	1,64
Tübitak3001, BAP	1	1,64
Uzman	1	1,64
Yardımcı araştırmacı-Bursiyer	1	1,64
Yönetici araştırmacı danışman	2	3,28
Yürütücü	6	9,84
Yürütücü araştırmacı	1	1,64
Yürütücü danışman	1	1,64
Yürütücü/Bursiyer	3	4,92
<b>Toplam</b>	<b>61</b>	<b>100</b>

Herhangi projede yer almış 63 kişiden çoğunun “Araştırmacı” konumunda bir tecrübe sahip olduğu gözlemlenmiştir.

#### **Daha önce başvurup kabul alamadığınız proje oldu mu? Projenin Ret Edilme Sebebi?**

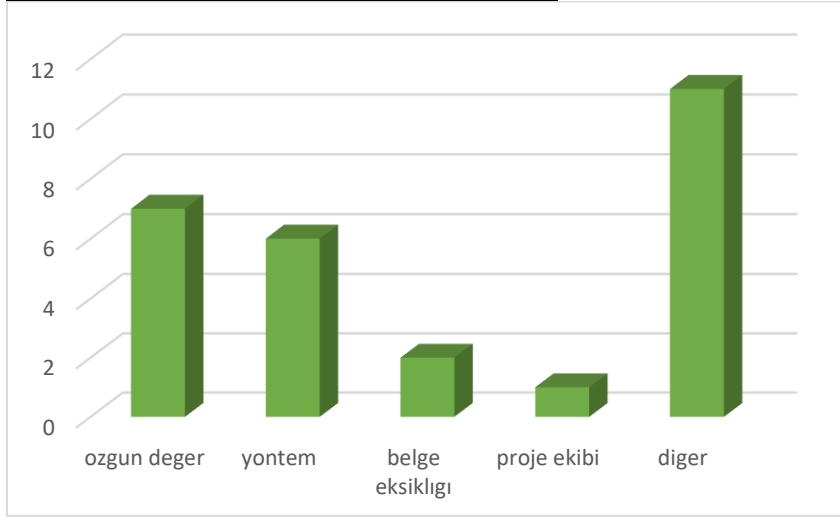
Araştırmacıların daha önce başvurdukları fakat ret aldıkları ve ret alma sebeplerine yönelik bilgiler aşağıdaki tablolarda gösterilmiştir.

Tablo 5: Başvurulup Ret Alınan Proje Sayısı

	Frekans	Yüzde (%)
Evet	40	35,40
Hayır	73	64,60
<b>Toplam</b>	<b>113</b>	<b>100</b>
	Frekans	Yüzde (%)



Özgün değer	7	25,93
Yöntem	6	22,22
Belge eksikliği	2	7,41
Proje ekibi	1	3,70
Diğer	11	40,74
<b>Toplam</b>	<b>27</b>	<b>100</b>



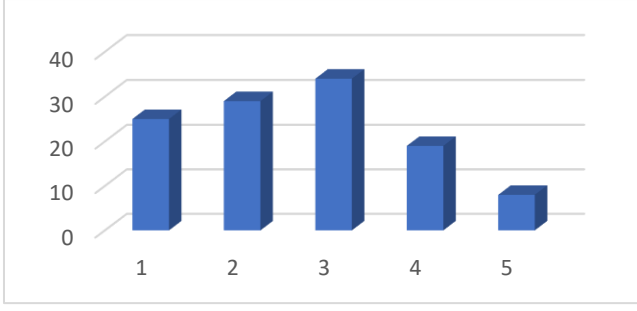
Grafik 6: Ret alma sebebi Grafiği

Başvurulup ret alınan araştırmacı sayımız 40 kişidir. Bununla birlikte projelerin red edilme sebepleri özgün değer ve yöntem aşamalarında olduğu görülmektedir. Planlanacak eğitimlerin bu eksiklikleri giderme yönünde olması projelerin kalitesini arttıracaktır.

Aşağıdaki anket soruları 1 en düşük 5 en büyük olacak şekilde puanlanmıştır. Katılımcıların yoğun olarak tercih ettikleri puanlara göre tercih ve fikirlerini yorumlamak mümkündür.

#### L1: Proje Destek Ofisi çalışmalarından haberdarım

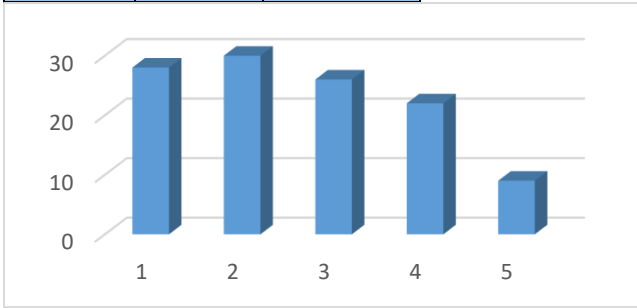
Puan	Frekans	Yüzde (%)
1	25	21,74
2	29	25,22
3	34	29,57
4	19	16,52
5	8	6,96
<b>Toplam</b>	<b>115</b>	<b>100,00</b>



Proje destek ofisi çalışmalarından haberdarım yargısına ankete katılanların 34'ü 3 puan ile orta derecede katılım gösterirken, en yüksek puan veren 8 kişi en az puan veren 25 kişidir. Genel Puanın ortalamasının altında olduğu ifade edilebilir.

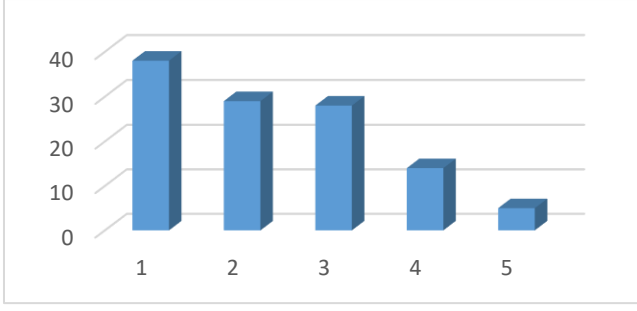
### L2: Proje Destek Ofisi duyurularını görüyorum

Puan	Frekans	Yüzde (%)
1	28	24,35
2	30	26,09
3	26	22,61
4	22	19,13
5	9	7,83
<b>Toplam</b>	<b>115</b>	<b>100,00</b>



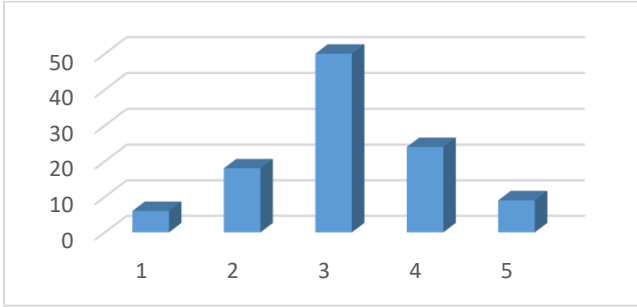
### L3: Teknoloji Transfer Ofisi çalışmalarından haberdarım

Puan	Frekans	Yüzde (%)
1	38	33,33
2	29	25,44
3	28	24,56
4	14	12,28
5	5	4,39
<b>Toplam</b>	<b>114</b>	<b>100,00</b>



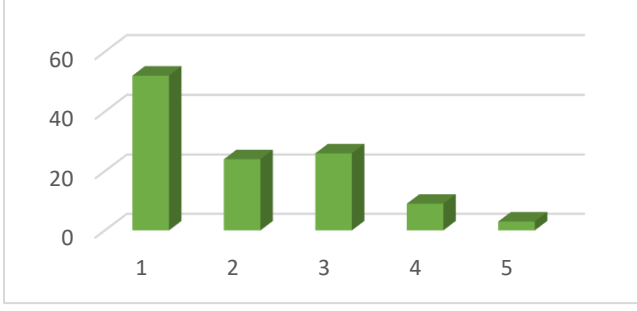
**L4: Proje Destek Ofisi ve TTO Talep ettiğimiz hizmetler için hızlı ve doğru çözümler üretir/bilgilendirir.**

Puan	Frekans	Yüzde (%)
1	6	5,61
2	18	16,82
3	50	46,73
4	24	22,43
5	9	8,41
<b>Toplam</b>	<b>107</b>	<b>100,00</b>



**L5: TTO ve Proje Genel Koor. Web sayfalarını takip ediyorum.**

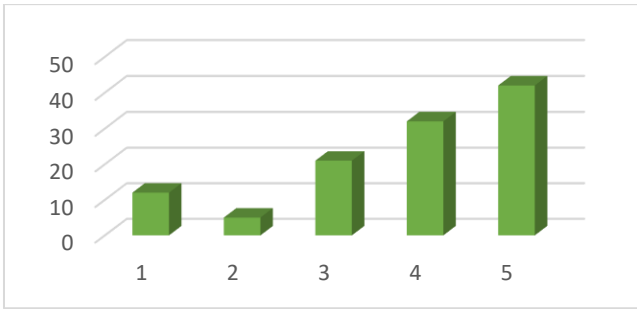
Puan	Frekans	Yüzde (%)
1	52	45,61
2	24	21,05
3	26	22,81
4	9	7,89
5	3	2,63
<b>Toplam</b>	<b>114</b>	<b>100,00</b>



Arařtırmacıların TTO ve Proje genel koor. Web sayfalarını takip etmedikleri dikkate deęer bir istatistiktir. Bu konuda ilgili birimlerin alıřmalar yapması verimi arttıracaktır.

#### L6: Proje hazırlama ařamasında mentör desteęine ihtiya duyuyorum

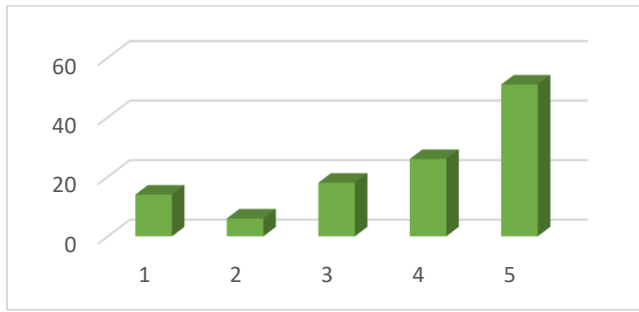
Puan	Frekans	Yüzde (%)
1	12	10,71
2	5	4,46
3	21	18,75
4	32	28,57
5	42	37,50
<b>Toplam</b>	<b>112</b>	<b>100,00</b>



Ankete katılanların proje üretim ařamasında mentör desteęine ihtiya duyma oranı %60'ın üzerindedir. Proje eęitimlerinin dıřında uzman kiřiler ile danıřmanlık iliřkilerinin arttırılması proje kalitesinin arttırılmasını saęlayacaktır.

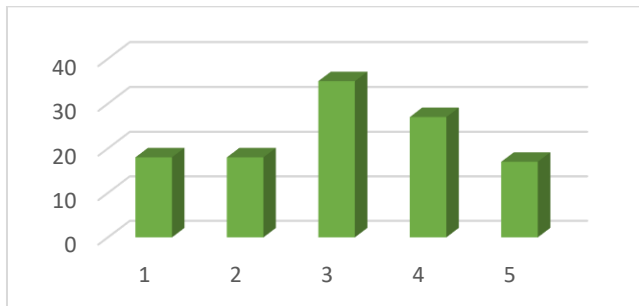
### L7: Proje hazırlama aşamasında maddi desteğe ihtiyaç duyuyorum

Puan	Frekans	Yüzde (%)
1	14	12,17
2	6	5,22
3	18	15,65
4	26	22,61
5	51	44,35
<b>Toplam</b>	<b>115</b>	<b>100,00</b>



### L8: Proje fikrim var fakat hangi desteklere başvuracağımı bilmiyorum

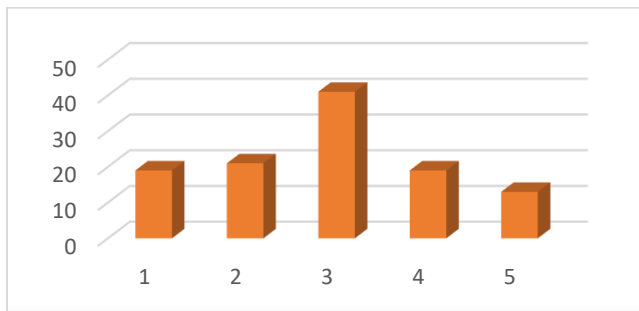
Puan	Frekans	Yüzde (%)
1	18	15,65
2	18	15,65
3	35	30,43
4	27	23,48
5	17	14,78
<b>Toplam</b>	<b>115</b>	<b>100,00</b>



Fon kaynaklarına başvuru noktasında genel eğilim orta seviye gibi görünse de 4 ve 5 puanların yüksek olması başvuru alanları hakkında bir ihtiyacın olduğunu göstermektedir.

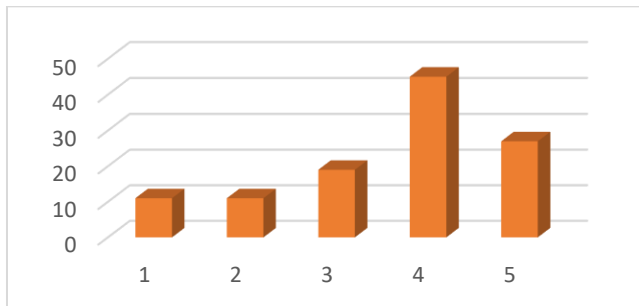
**L9: Proje fikrim için paydaş bulmakta zorlanıyorum.**

Puan	Frekans	Yüzde (%)
1	19	16,81
2	21	18,58
3	41	36,28
4	19	16,81
5	13	11,50
<b>Toplam</b>	<b>113</b>	<b>100,00</b>



**L10: Proje fikrim için teknik desteğe ihtiyaç duyuyorum.**

Puan	Frekans	Yüzde (%)
1	11	9,73
2	11	9,73
3	19	16,81
4	45	39,82
5	27	23,89
<b>Toplam</b>	<b>113</b>	<b>100,00</b>

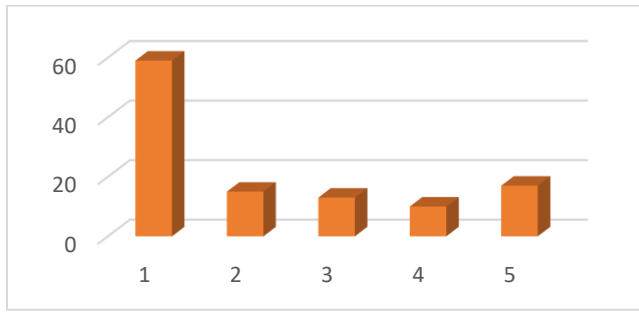


Proje üretim aşamasında teknik desteğe ihtiyaç duyulması oranı yüksek çıkmıştır.

Teknik desteğin detaylı tanımlanarak eğitim programına eklenmesi ihtiyacı karşılayacaktır.

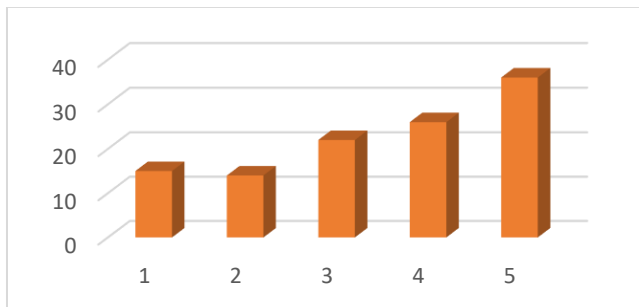
**L11: Şuan proje formatında yazılmış hazır bir projem var.**

Puan	Frekans	Yüzde (%)
1	59	51,75
2	15	13,16
3	13	11,40
4	10	8,77
5	17	14,91
<b>Toplam</b>	<b>114</b>	<b>100,00</b>



**L12: Düşünce aşamasında olan bir proje fikrim var.**

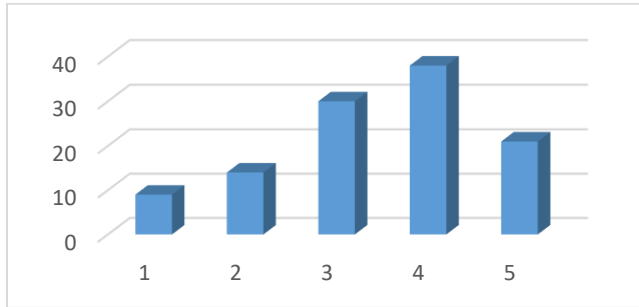
Puan	Frekans	Yüzde (%)
1	15	13,27
2	14	12,39
3	22	19,47
4	26	23,01
5	36	31,86
<b>Toplam</b>	<b>113</b>	<b>100,00</b>



Proje formatında hazırlanmış bir çalışmanın olmaması ile birlikte proje fikrinin yüksek seviyelerde olması arařtırmacıların proje yapmaya istekli ancak teknik aısından eksiklikleri olduđunu gstermektedir. Arařtırmacılara proje yazma konusunda teknik desteklerin verilmesi proje verimliliđini arttıracaktır.

**L13: Proje hazırlamanın srelerini ğrenmek benim iin yeterli olacaktır.**

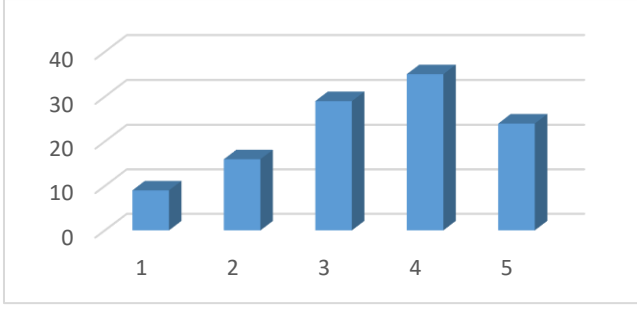
Puan	Frekans	Yzde (%)
1	9	8,04
2	14	12,50
3	30	26,79
4	38	33,93
5	21	18,75
<b>Toplam</b>	<b>112</b>	<b>100,00</b>



**L14: Proje destekleme programlarını takip ediyorum(hibe, AB, Tubitak).**

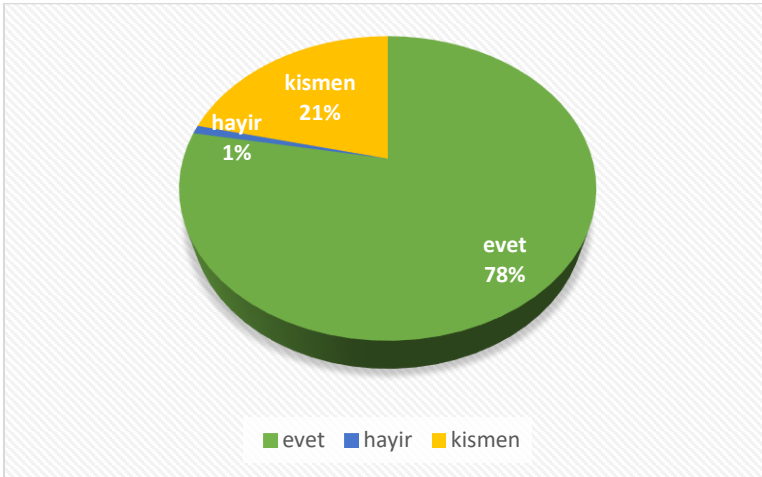
Puan	Frekans	Yzde (%)
1	9	7,96
2	16	14,16
3	29	25,66
4	35	30,97
5	24	21,24
<b>Toplam</b>	<b>113</b>	<b>100,00</b>





### Bilgilendirme etkinliđi beklentilerinizi karřıladı mı?

	Frekans	Yüzde (%)
Evet	88	77,88
Hayır	1	0,88
Kısmen	24	21,24
<b>Toplam</b>	<b>113</b>	<b>100</b>



Bilimsel Arařtırma Koordinatörlüđü, Proje Destek Ofisi ve Teknoloji Transfer Ofisi birimlerinin yapmış oldukları bilgilendirme toplantısının beklentileri karřılama oranı %78 civarındadır. Kısmen seçeneđini işaretleyenlerin ise daha spesifik alanlarda bilgi talepleri olduđu toplantılar sonucunda alınan geri bildirimlerde tespit edilmiştir.

**Bilgilendirmenin geliştirilmesi için öneriniz varsa lütfen belirtiniz.**

Açık uçlu olarak sorular soruya yönelik katılımcıların verdiği cevaplar olduğu gibi aktarılmıştır.

- *“Genel olarak değil turizme yönelik olması daha iyi olur.”*
- *“Daha önce yapılmış örnekler ve konuları hakkında bilgi verilebilir. Turizm alanında somut örneklerin olması güzel olabilir.”*
- *“Fakülte ve katılımcıların katıldığı bölüm ve fakülte için daha önce yapılmış veya yapılabilecek olan örneklerin verilmesi”*
- *“Tek bir kişinin yapacağı bir sunum daha faydalı olabilir.”*
- *“Buluşmaların daha sıklıkla ve bölümler bazında olması önemli. Teşekkürler.”*
- *“Uluslararası projeler yapmak için önce mevcut bir projeye dahil olmak isterim”*
- *“Proje yapmış hocalarımızın tecrübelerinin paylaşılması faydalı olabilir.”*
- *“Çok genel bilgiler pek yardımcı olmuyor. İhtiyaca binaen spesifik bilgilendirmeler detaylı yapılması gerekir.”*
- *“Kabul almış örnek bir projenin aşamaları anlatılabilir.”*
- *“Programların daha detaylı anlatıldığı etkinlikler düzenlenebilir.”*
- *“Proje yazma eğitiminin çok katkı sağlayacağını düşünüyorum.”*
- *“Daha çok duyuru yapılabilir. Reklamı daha çok yapılabilir.”*
- *“Üniversite içinde birime nasıl ulaşacağımıza dair prosedürleri açıklayabilirsiniz. Başarılı proje örnekleri nerelerden görülebilir? Özellikle bizim alanda, nitel çalışmalara yönelik pek destek olmadığını düşünüyorum.”*
- *“Daha sık yapılması”*
- *“Çok güzel fikirlerim var. Desteklenmeye ihtiyacım var.”*
- *“Daha uzun süre anlatılmalıdır.”*
- *“Özellikle projelerin yazılması ve hangi projeye hangi destekten olacağına dair fikir toplantıları olabilir.”*
- *“Her bölüm için kabul edilmiş bir proje üzerinden örnekle uygulamalı bir eğitim yapılabilir.”*
- *“Eğitimlerin daha sık yapılmasını önerebilirim”*
- *“Etkili bir sunum gerçekleşti. Teşekkürler.”*
- *“Tübitak proje yazma eğitiminin düzenlenebilmesi”*

- *“Her bir proje destek programına dair oturum oturum bilgilendirme yapılması daha yararlı olur.”*
- *“Tüm etkinliklerin devamı, desteklenmesi, sürekliliğin sağlanması başarının artmasına neden olacaktır.”*

## **Sonuç ve Değerlendirme**

Bilimsel Araştırma Koordinatörlüğü, Proje Destek Ofisi ve Teknoloji Transfer Ofisi birimlerinin yapmış oldukları bilgilendirme toplantılarına katılan araştırmacılarımıza uygulanan ankete 115 kişi katılmıştır. Genel olarak değerlendirildiğinde proje üretiminde görece diğer birimlere göre daha az performansa sahip olan birimler sosyal alanlarda eğitim veren birimlerdir. Bu birimler; Sosyal ve beşeri bilimler, Orman Fakültesi, Gemi İnşaatı ve Denizcilik Fakültesi, İktisadi ve İdari Bilimler Fakültesi, Turizm Fakültesi, Sağlık Bilimleri Fakültesi, İslami İlimler Fakülteleridir.

- Herhangi projede yer almış 63 kişiden çoğunun “Araştırmacı” konumunda bir tecrübe sahip olduğu gözlemlenmiştir.
- Başvurulup ret alınan araştırmacı sayımız 40 kişidir. Bununla birlikte projelerin red edilme sebepleri özgün değer ve yöntem aşamalarında olduğu görülmektedir. Planlanacak eğitimlerin bu eksiklikleri giderme yönünde olması projelerin kalitesini arttıracaktır.
- Araştırmacıların TTO ve Proje genel koor. Web sayfalarını takip etmedikleri dikkate değer bir istatistiktir. Bu konuda ilgili birimlerin çalışmalar yapması verimi arttıracaktır.
- Ankete katılanların proje üretim aşamasında mentör desteğine ihtiyaç duyma oranı %60’ın üzerindedir. Proje eğitimlerinin dışında uzman kişiler ile danışmanlık ilişkilerinin artırılması proje kalitesinin artırılmasını sağlayacaktır.
- Fon kaynaklarına başvuru noktasında genel eğilim orta seviye gibi görünse de 4 ve 5 puanların yüksek olması başvuru alanları hakkında bir ihtiyacın olduğunu göstermektedir.
- Proje üretim aşamasında teknik desteğe ihtiyaç duyulması oranı yüksek çıkmıştır.
- Teknik desteğin detaylı tanımlanarak eğitim programına eklenmesi ihtiyacı karşılayacaktır.
- Proje formatında hazırlanmış bir çalışmanın olmaması ile birlikte proje fikrinin yüksek seviyelerde olması araştırmacıların proje yapmaya istekli ancak teknik açıdan

eksiklikleri olduğunu göstermektedir. Arařtırmacılara proje yazma konusunda teknik desteklerin verilmesi proje verimliliğini arttıracaktır.

Özellikle sosyal bilimlerde çalışan akademisyenler başta olmak üzere tüm genç arařtırmacıların belli bir program çerçevesinde proje üretmelerinin teşvik edilmesi için etkinliklerin yapılması önemli bir eksikliği gidermenin ötesinde üniversitenin geleceęi içinde önemli bir yer tutmaktadır.